

Anvisningar för arrangörer av Poängjakt, Sommar OL och GTNC 2022

Banor - Poängjakt

	Långdistans	Medeldistans	Sprint
Bana 1, Svart	5,0 - 6,0 km	3,5 km +- 300 m	2,0 - 2,5 km
Bana 2, Blå	3,5 - 4,5 km	2,5 - 3,0 km	1,5 - 2,0 km
Bana 3, Orange	2,5-3,5 km	2,5 km +-300 m	1,5 km
Bana 4, Gul	2,5 - 3,3 km	2,0 - 2,5 km	

Banor - Sommar OL

Bana 1, svart	5,0 - 6,0 km
Bana 2, Blå	3,5 - 4,0 km
Bana 3, Orange	2,5 - 3,5 km
Bana 4, Gul	2,0 - 2,5 km

Banor - GTNC

Bana 1, svart	5,0 - 6,5 km
Bana 2, Blå	3,8 - 4,5 km
Bana 3, Gul	2,0 - 3,0 km

Kontrollerna ska bestå av stor skärm (reflexstav på natt) + SI-enhet (och ev. gula eller gulgröna glasfiberstolpar)

Utskriftsskalan kan vara 1:7500 för alla, 1:10000 är ok om banan inte får plats på A4. Sprint har normalt 1:3000 eller 1:4000

Inbjudan/Info

Kortfattad inbjudan bör skickas ut senast veckan innan arrangemanget, primärt på FB

Ange plats, banlängder, starttid och eventuella andra avisningar tex för parkering.

Start

Starttiden för poängjakt är normalt 18:00-19:00, har man möjlighet så kan man börja redan 17:00 eller 17:30. Ange vad som gäller i inbjudan. GTNC har normalt gemensam start ca 18:45-18:50

Samlingsplats / Parkering

Tänk på att välja en plats som har vettiga parkeringsmöjligheter. Målet/Starten behöver inte nödvändigtvis vara vid samlingsplatsen.

Material

- Kartor (utskrivna med påtryckta banor, ej kopierade)
Skriv ut tillräckligt antal kartor, dvs till det antal som anmält sig + ett visst övermål (~5 per bana) Bättre lite för många än för lite.
- Plastfickor, Bra om deltagare använder egna, men ta med ett antal ändå.
- Definitioner (om inte tryckt på kartan)
- Bord och stol
- Plastbackar (att ha kartor och plastfickor i)
- SI-enheter, Töm, Start, Mål (finns i en blå väska i klubbstugan, nr. 61-100)
- SI-sträcktidsläsare, grå väska (se till att den är laddad)
- Partytält (om risk att vädret så kräva)
- Kontrollerna ska bestå av stor skärm + SI-enhet (och ev. gula eller gulgröna glasfiberstolpar)
- Vägvisningskärmar
- Dator med MeOS och SI-avläsningsenhet (ligger i en svart väska i datorrummet)
- Hjärtstartare (hänger i klubbstugan)

Dator - Meos

Dator med MeOS finns i en svart väska i klubbstugan. **Se till att batteriet är laddat.**

Kortfattad MeOS instruktion finns i väskan. Ställ tillbaka väskan så snart som möjligt efter arrangemanget så nästa arrangör har lite tid för förberedelser.

Eventor

Alla arrangemang finns uplagda i Eventor.

Föranmälan bör göras av deltagarna men anmälan på plats ska också vara möjlig.

Sista dag för föranmälan sätts normalt till dagen innan arrangemangent kl 23:59

Meddela gärna exakt plats, så att visningen i Eventor blir så korrekt som möjligt

Hämtar arrangemang och föranmälda till datorn gör du via eventorkopplingen i MeOS.

Laddar upp resultat gör du också via eventorkopplingen i MeOS. Detta förutsätter dock att du hämtade arrangemanget via eventorkopplingen i MeOS .

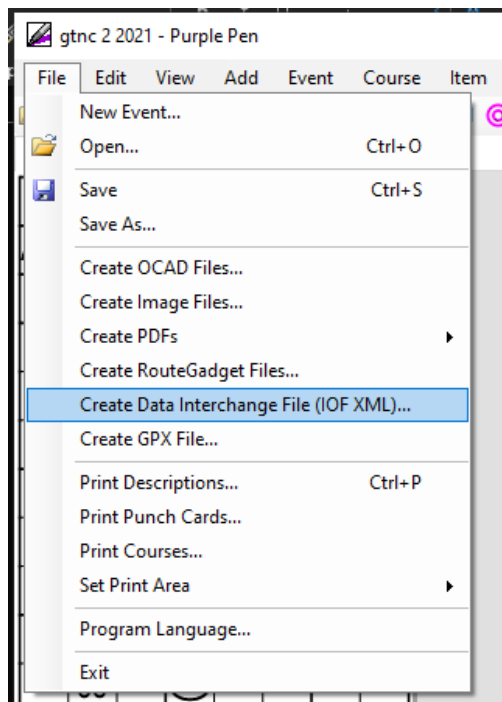
Teknisk support: Gunnar Kindlundh 0703143708

Livelox

Skicka **banfil** med banorna och den **kartfil** du använt till trosabygdensok@gmail.com några dagar innan.

Följande typer av banläggningsfiler kan användas upp:

- Banläggningsfiler i IOF XML-format. De flesta programvaror för banläggning kan exportera IOF XML-filer. IOF XML 2.0.3 och 3.0 stöds.



- Banläggningsfiler från OCAD. Versioner 8 och senare stöds. (.ocd)
- Banläggningsfiler från Purple Pen. (.ppen)

Teknisk support: Gunnar Kindlundh 0703143708

Kartor

Aktuella kartor finns tillgängliga för nerladdning via Google-drive

https://drive.google.com/drive/folders/1SyEq_laR4mHb7P-p4L0lvJ9UghsokTLi?usp=sharing

Saknar du tillgång till kartmappen skicka ett mail till trosabygdensok@gmail.com

Saknar du någon karta meddela andrun@telia.com i god tid

Säkerhet

- Tryck ditt mobilnummer på kartan
- Ha med hjärtstartaren
- Verifiera att ingen är kvar i skogen
- Se till så du inte är ensam så länge någon är kvar i skogen.
- Ha SOS-Alarm-appen i telefonen, den ger ju position som annars kan vara svår att förklara.
- Agera i tid – vissa årstider blir det mörkt och kallt fort.

//TT-kommittén